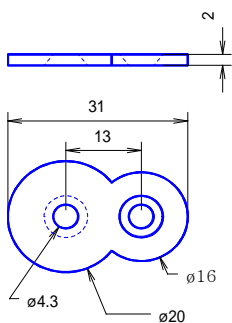


# Attache n°8-S

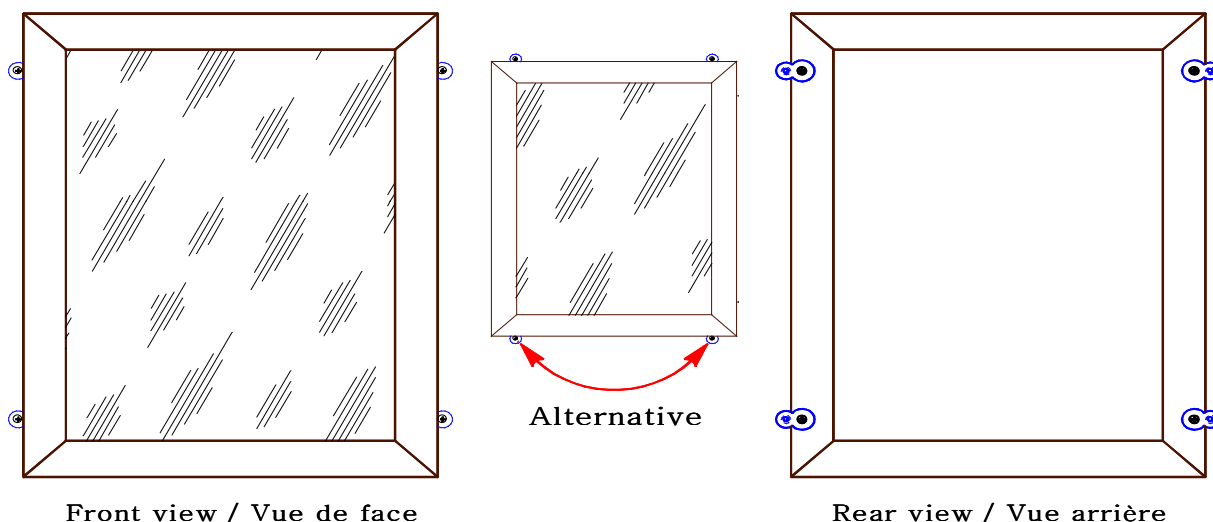


L'attache N°8-S est un système d'accrochage par pattes en forme de « 8 » partiellement visibles pour tableaux ou objets de valeur. Une fois les pattes posées sur le tableau, l'ensemble est fixé au mur par des vis avec empreinte de sécurité (Vis 6 lobes avec pin central Ø 3,5x38mm fournies). Les pattes peuvent aussi servir au transport sur châssis-cadre MTR ou bien être repliées pour faciliter le stockage. Cette attache est très utile pour la mise en sécurité des objets. Le faible espace entre l'objet et le support est suffisant pour la ventilation mais laisse peu de prise à des outils d'arrachement. Pose minimum recommandée: 3/4 attaches.

- Forme pouvant varier légèrement selon fabrication -

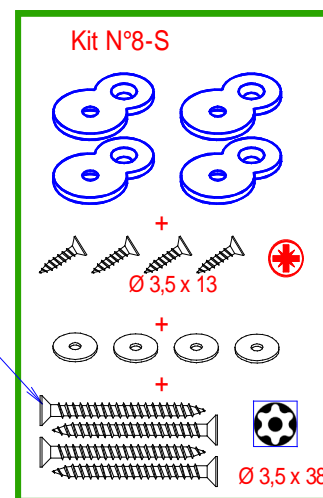
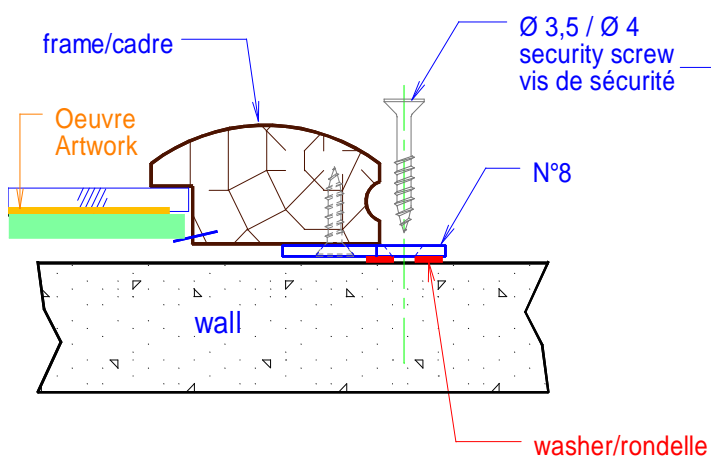


**Mise en place:** les dessins ci dessous montrent un tableau équipé vu de face et de dos. La position des attaches peut varier. Charge admissible: 5 à 20 kg par attache suivant la qualité des fixations et les matériaux.



**Détails techniques:** positionnement des attaches et composition du kit N°8-S.

La coupe de gauche montre le faible espace entre l'objet et la surface de fixation (2mm + Rondelle 1mm). La rondelle est destinée à protéger la surface du mur et à isoler l'attache de l'humidité.



## Options:

- Autres vis de sécurité: "Snake-Eyes", "5 Lobes", REXLOK : nous consulter
- Embout de vissage pour vis de sécurité