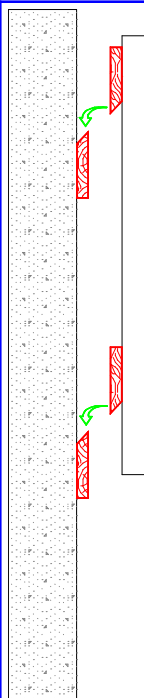
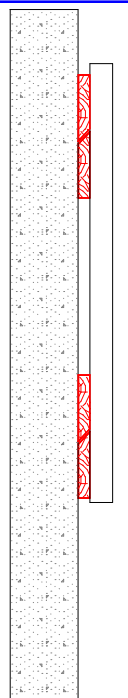
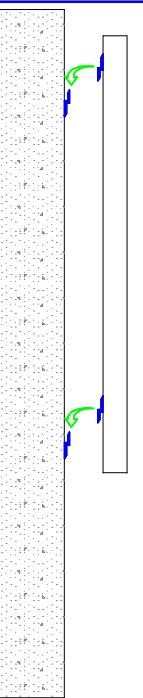
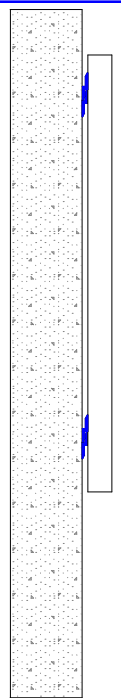
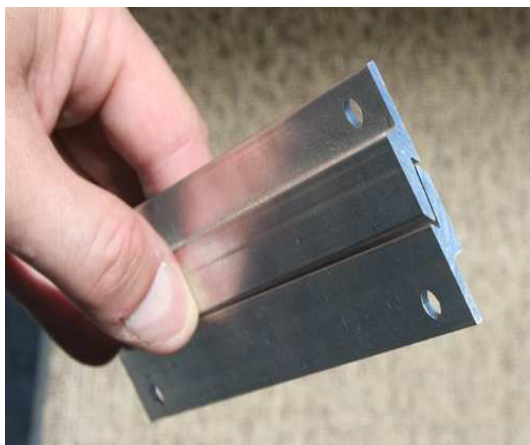


VECLIP-2

PROFILÉ UNIVERSEL D'ACCROCHAGE POUR PANNEAUX ET OBJETS

 ①	 ②	<p>Une façon traditionnelle de suspendre des panneaux ou des objets lourds consiste à scier une planche en biseau puis à fixer un des morceaux obtenus sur le mur et l'autre sur l'objet (Dessin de gauche). L'objet ainsi équipé est rapproché du mur puis descendu jusqu'à se coincer. Ce dispositif ingénieux est connu dans le monde sous le nom de "coinceur français".</p> <p>Son intérêt est multiple:</p> <ul style="list-style-type: none">• Fixation invisible• Possibilité de jeu latéral• Mise en place aisée "sans viser"• Possibilité de charges lourdes• Alignement de panneaux multiples• Facilement sécurisable <p>La méthode traditionnelle comporte de nombreux inconvénients:</p> <ul style="list-style-type: none">• Matériau peu durable• Fabrication délicate• Vide important derrière l'objet• Fixation sur l'objet nécessitant des vis de diamètre important• Marquage des murs ou des objets fragiles <p>Chassitech propose désormais le profil "VECLIP 2" en aluminium en remplacement du VECLIP. Avec <u>4,8mm</u> d'épaisseur, renforcée de 50% offre les fonctionnalités des coinceurs bois tout en apportant de nombreuses améliorations.</p>	 ①	 ②
COINCEURS EN BOIS			VECLIP ALUMINIUM	



Le VECLIP offre un profil en Z extrêmement fin, très résistant à l'arrachement et légèrement en pente de façon à ce que l'objet ne frotte pas lors de la mise en place.

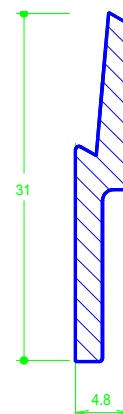
Ce profil se termine par un petit V provoquant le clipage et limitant le marquage du mur et de l'objet. Aucun outil n'est nécessaire pour le démontage, il suffit de pousser vers le haut pour désengager.

La course verticale de désengagement est de 13mm seulement.

Le VECLIP permet de suspendre des charges pouvant être lourdes comme des œuvres d'art, des panneaux, de la signalétique, des plaques etc.

Le VECLIP est également utilisé en soclage et en vitrine.

Enfin il est particulièrement utilisé en doublage de murs car il permet un alignement aisé et parfait des panneaux.



CONDITIONNEMENT

Le VECLIP est livré en barres de 2m non percées.

Perçage et coupes possibles à partir de 10m de profil commandés

INSTALLATION

Le VECLIP est généralement posé en sections longues côté mur, et en sections courtes (taquets) sur l'objet à accrocher. Toute autre configuration est cependant possible. Dans tous les cas nous recommandons au minimum 2 fixations par taquet.

Des fixations par collage restent toutefois possibles. (Faire un test)

Le dessin ci-contre montre le doublage d'un mur.

CHARGES

Aucune indication de charge n'est donnée en raison de la variété de configurations de pose. Des charges très élevées peuvent être atteintes en multipliant les points de fixation.

